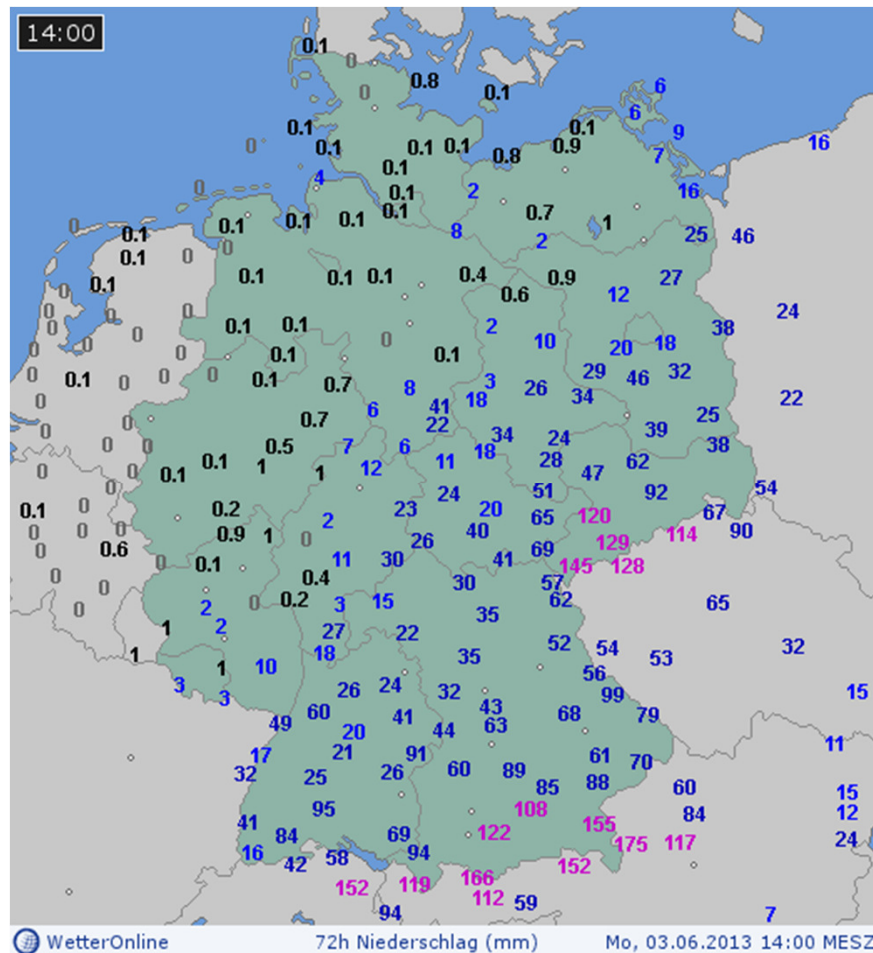


# Rückblick auf das Juni - Hochwasser 2013 an der Elbe aus gewässerkundlicher Sicht

Informationstermin Hochwasserschutzplanungen Elbe  
am 21. Januar 2014 im Schloss Bleckede  
NLWKN Bst. Lüneburg, GB III

Bleckede  
mit Schloss  
am 12. Juni 2013

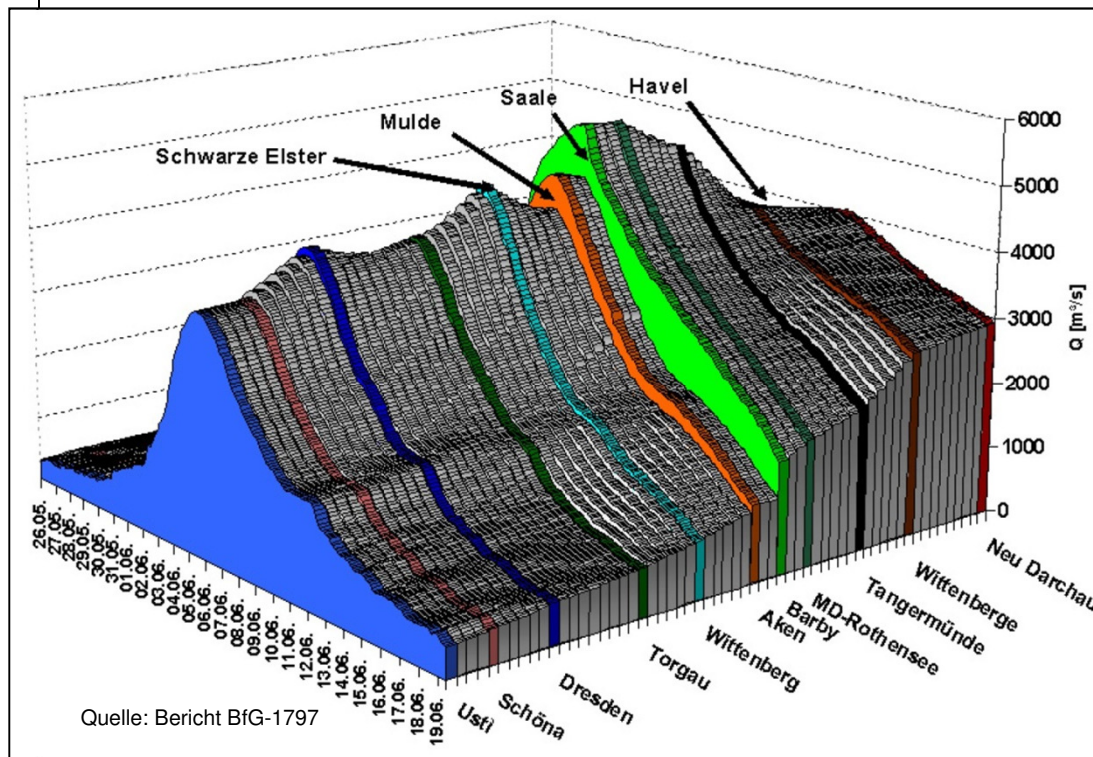
# Entstehung des Elbehochwassers im Juni 2013



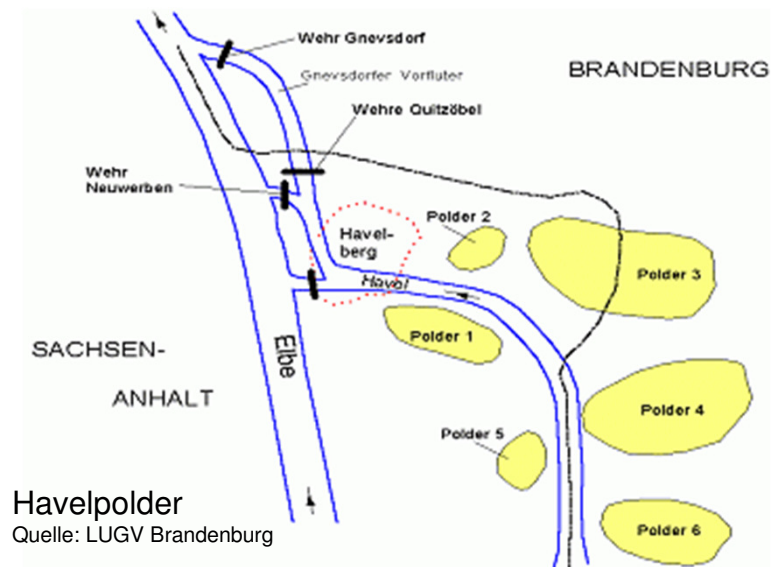
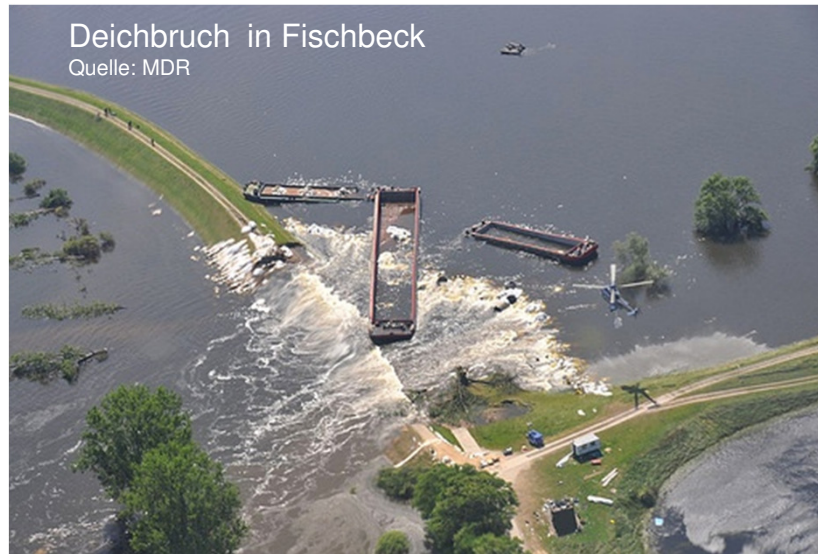
- Extreme Bodenfeuchte:  
Sättigung und Überflutung der Böden → auf 40 % der Fläche Deutschlands waren die Bodenfeuchtwerte so hoch wie noch nie seit Beginn der Messungen.
- Starkniederschläge:  
Ende Mai / Anfang Juni 2013
- ausgelöst durch umfangreiches Tiefdruckgebiet über Osteuropa sowie Kaltluftkörper über Mitteleuropa
- hohe Niederschläge insbesondere in Gebirgsregionen



# Verlauf des Hochwassers im Einzugsgebiet der Elbe



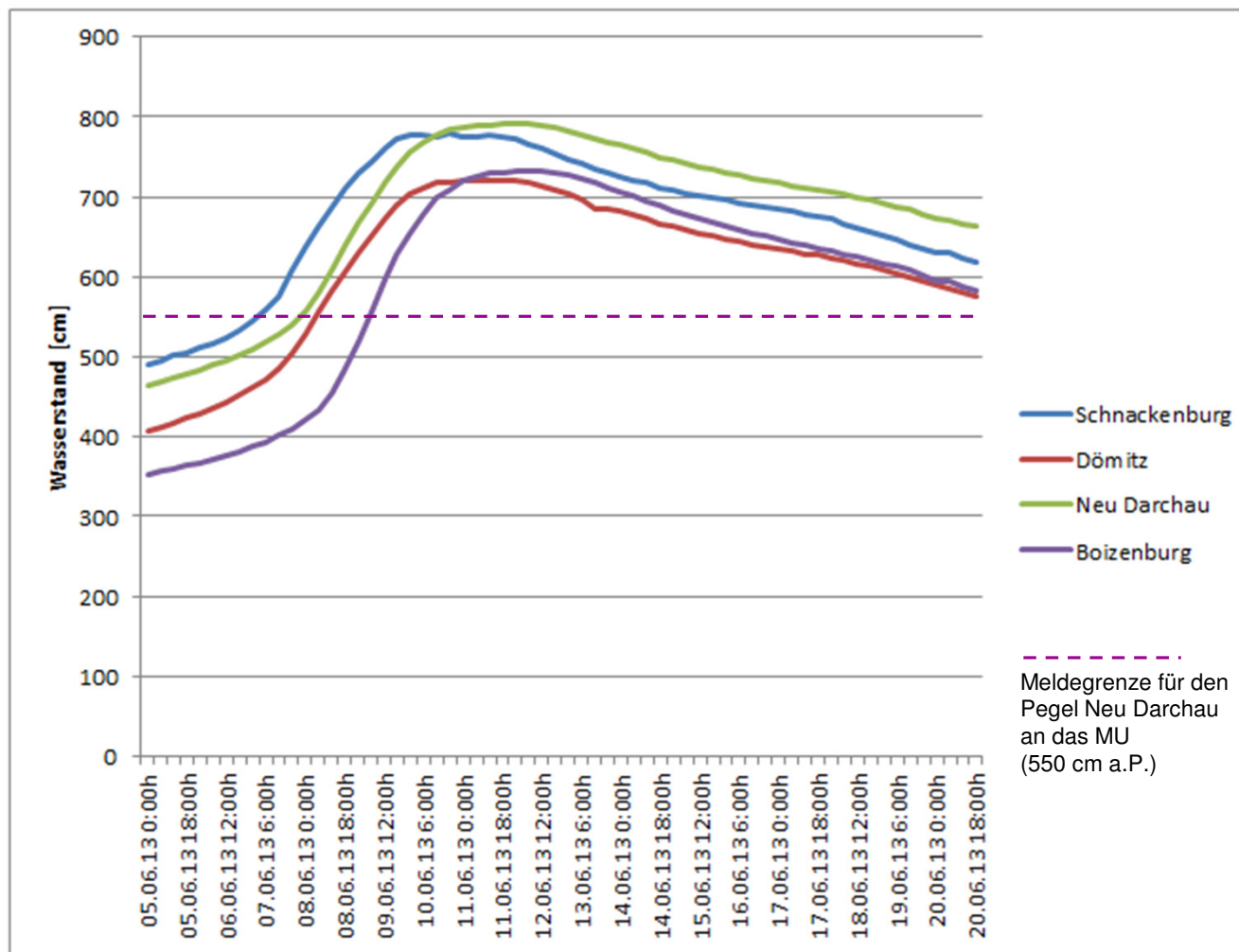
- Im tschechischen Einzugsgebiet Hochwasserablauf durch **Moldau** geprägt
- Abfluss der Elbe vor Moldauzufluss: **668 m³/s**
- Abfluss der Elbe hinter Moldauzufluss am Pegel Ustí nad Labem: **3.710 m³/s**
- Weitere starke Abflusserhöhung durch **Mulde** und **Saale** → fast zeitgleiches Zusammentreffen von Elbe- und Saalescheitelwelle
- neuer Abflussspitzenwert am Pegel Barby: **über 5.300 m³/s**
- Untere Mittelelbe: keine hochwasserrelevanten Zuflüsse



## Weitere abflusswirksame Faktoren

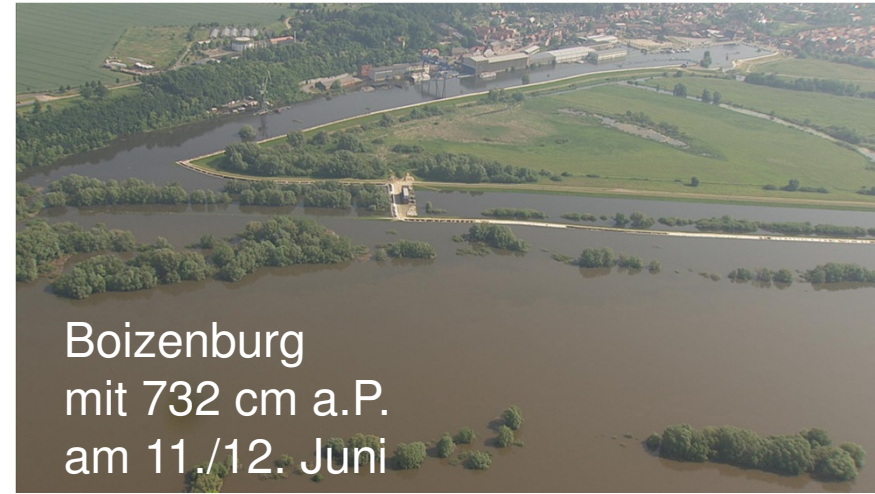
- Flutung der Havelpolder (9.6.13): Einstau ca. 10.000 ha
- Deichbruch bei Fischbeck (10.6.13): Überflutung von rd. 150 km<sup>2</sup> Fläche
- Saaledeichbruch bei Klein Rosenberg: kein signifikanter Einfluss auf Scheitelhöhe der Elbe
- → insgesamt Senkung HW-Scheitel an den unteren Mittelelbepegeln um ca. 35-45 cm
- Signifikante Reduzierung der Abflüsse durch Talsperrensteuerung in Tschechien, Sachsen und Thüringen

# Wasserstandsganglinien ausgewählter Pegel

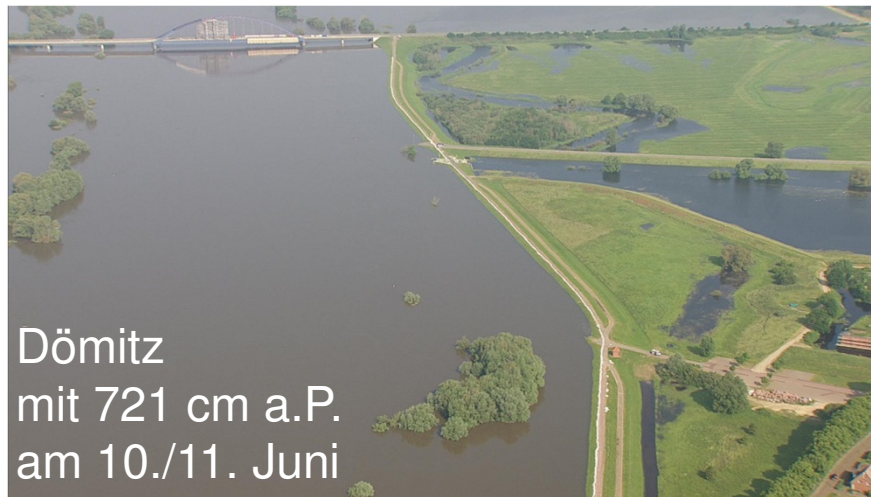


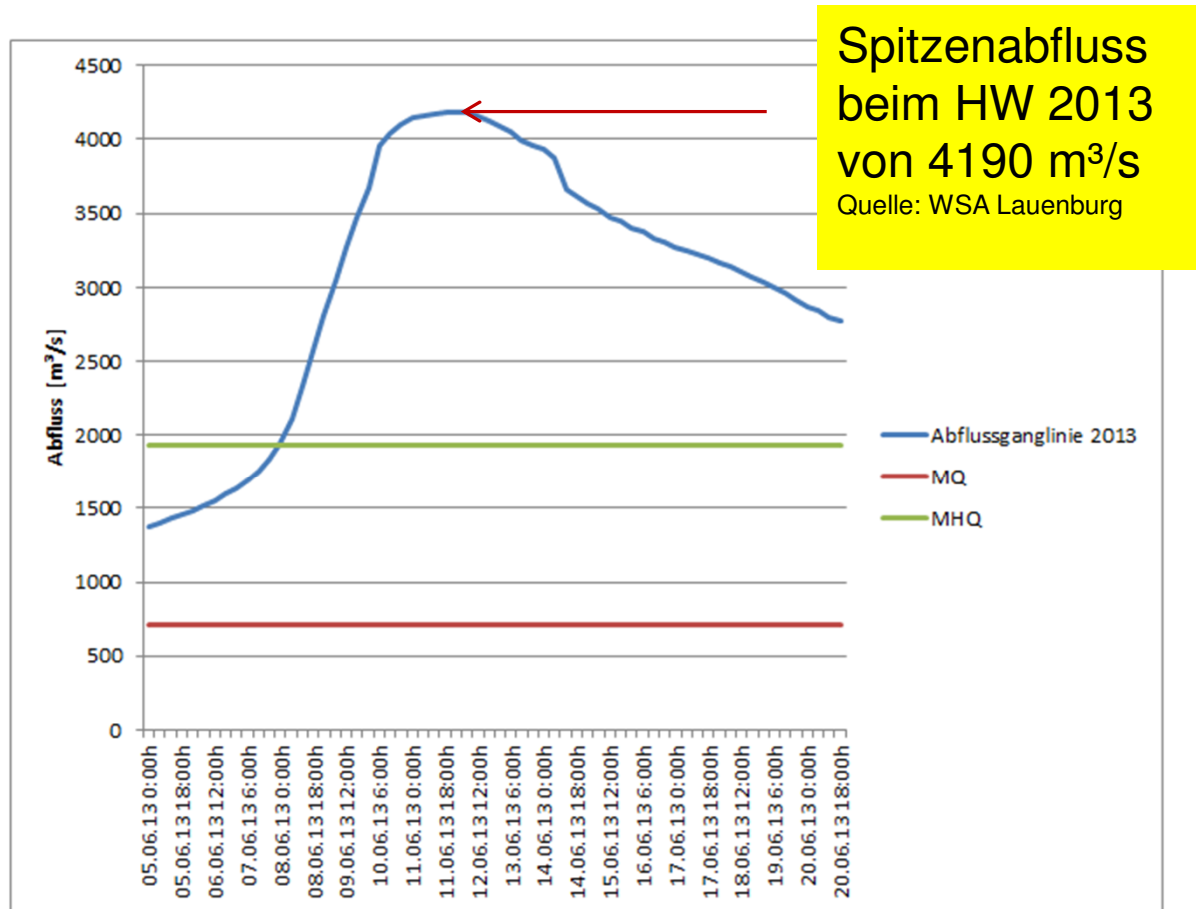


- neue Höchstwasserstände



- hohe Wasserstände





## Abflüsse am Pegel Neu Darchau

# Scheitelwasserstände im Vergleich zum BHW

Pegel	Fluß - km	Pegel	HHW	BHW	HW	HW	HW	HW
		Null	cm a. P.	Nds. cm a. P.	Aug.'02 cm a. P.	Apr.'06 cm a. P.	Jan.'11 cm a. P.	Juni'13 cm a. P.
		m ü. NHN						
Schnackenburg	474,56	13,7	779	760	751	748	722	779
Lenzen	484,7	12,42	793	763	734	736	743	793
Dömitz	504,72	10,42	754	684	657	664	672	720
Damnatz	509,35	8,9	850	778	751	762	770	820
Hitzacker	522,92	7,39	818	776	750	763	763	818
Neu Darchau	536,44	5,68	825	757	732	749	749	792
Bleckede	549,71	-0,01	1230	1156	1125	1138	1146	1193
Boizenburg	559,46	3,79	732	681	645	676	690	732
Hohnstorf	568,97	-0,01	988	940	870	911	923	959
Artlenburg	573,8	-0,01	907	860	780	818	835	871
Geesthacht	583,36	-0,01	736	736	616	653	648	695

Das Bemessungshochwasser (BHW) wurde an allen niedersächsischen Elbepegeln mit Werten zwischen 10 - 50 cm überschritten!



# Schlussfolgerungen aus dem Hochwasser 2013

Weitere Anstrengungen im Hochwasserschutz  
sind auf allen Ebenen notwendig!

## Hochwasservorsorge:

- Vorhersage optimieren
- Vorlandmanagement

## Technischen Hochwasserschutz:

- Deicherhöhungen

## Stärkung des natürlichen Wasserrückhaltevermögens:

- Deichrückverlegungen
- Hochwasserrückhaltepolder

Schäferei Heisterbusch  
unterhalb von Bleckede