

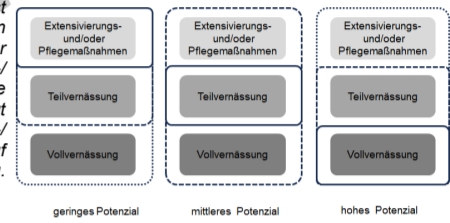


Potenzialstudie "Moore in Niedersachsen"

Karte 6 - Entwurf - Maßnahmenpotenzial

Das Maßnahmenpotenzial wurde aus der Bewertung der Standorteigenschaften (Karte 4), der Bewertung der Raumwiderstände und Nutzungskonflikte (Karte 5) und der maßnahmenbezogenen Bewertung ermittelt.
Das Maßnahmenpotenzial ist dort am höchsten, wo die Standorteigenschaften günstig, die Raumwiderstände und Nutzungskonflikte niedrig und die maßnahmenbezogenen Kriterien günstig sind.

Ein hohes Potenzial umfasst schwerpunktmäßig verschiedene Maßnahmen der Vollvermessung. Maßnahmen zur Teilvermessung oder Extensivierung-/Pflegemaßnahmen haben hier nachrangige Priorität. Bei geringem Potenzial hingegen liegt der Fokus auf Extensivierung-/Pflegemaßnahmen und nur nachrangig auf Maßnahmen zur Teil- oder Vollvermessung.



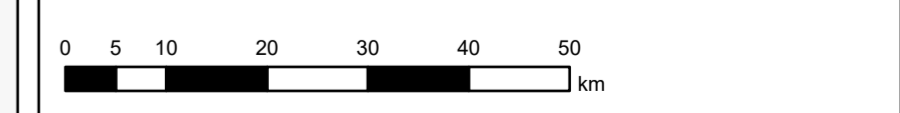
- Maßnahmenpotenzial landwirtschaftlicher Flächen**
 - gering (light green)
 - mittel (medium green)
 - hoch (dark green)
- Maßnahmenpotenzial ungenutzter Flächen**
 - gering (light brown)
 - mittel (medium brown)
 - hoch (dark brown)
- Maßnahmenpotenzial (wiedervernässter) Torfabbauflächen**
 - Erhaltungspotenzial:
 - wiedervernässt, ausreichender Vernässungsgrad
 - gering: wiedervernässt, ausreichender Vernässungsgrad, aber zu großflächiger Überstau
 - hoch: wiedervernässt, aber unzureichender Vernässungsgrad
 - aktive und noch nicht hergerichtete Torfabbauflächen sowie genehmigte und noch nicht begonnene Torfabbauflächen (orange)
- Maßnahmenpotenzial von Waldflächen**
 - gering (light green)
 - mittel (medium green)
 - hoch (dark green)
- Moorgebiet mit laufender Nummer (numbered area)
- Grenzlinie zwischen zwei Moorgebieten (dashed line)

- nachrichtlich aus Karte 4: **Erhaltung hoher Wasserstände**
- Bereiche mit moortypischen Moorwasserständen (blue square)
 - Bereiche mit umgesetzten Projekten zur Anhebung der Wasserstände (blue lines)
- Hinweis: Erstherrichtungen von Torfabbauflächen sind nicht enthalten*

- Sonstige Signaturen**
- geplante Projekte zur Anhebung der Wasserstände (blue dots)
 - Landesgrenze (thick black line)
 - Grenzen der Landkreise und kreisfreien Städte (thin black line)
 - größere Flüsse (blue wavy line)
 - kohlenstoffreiche Böden außerhalb der Moorgebiete (grey square)
 - Schutzgebiete:
 - innerhalb von Moorgebieten (green wavy line)
 - außerhalb von Moorgebieten (grey wavy line)
 - Wiesenvogelschutzprogramm außerhalb von Schutzgebieten:
 - innerhalb von Moorgebieten (green wavy line)
 - außerhalb von Moorgebieten (grey wavy line)

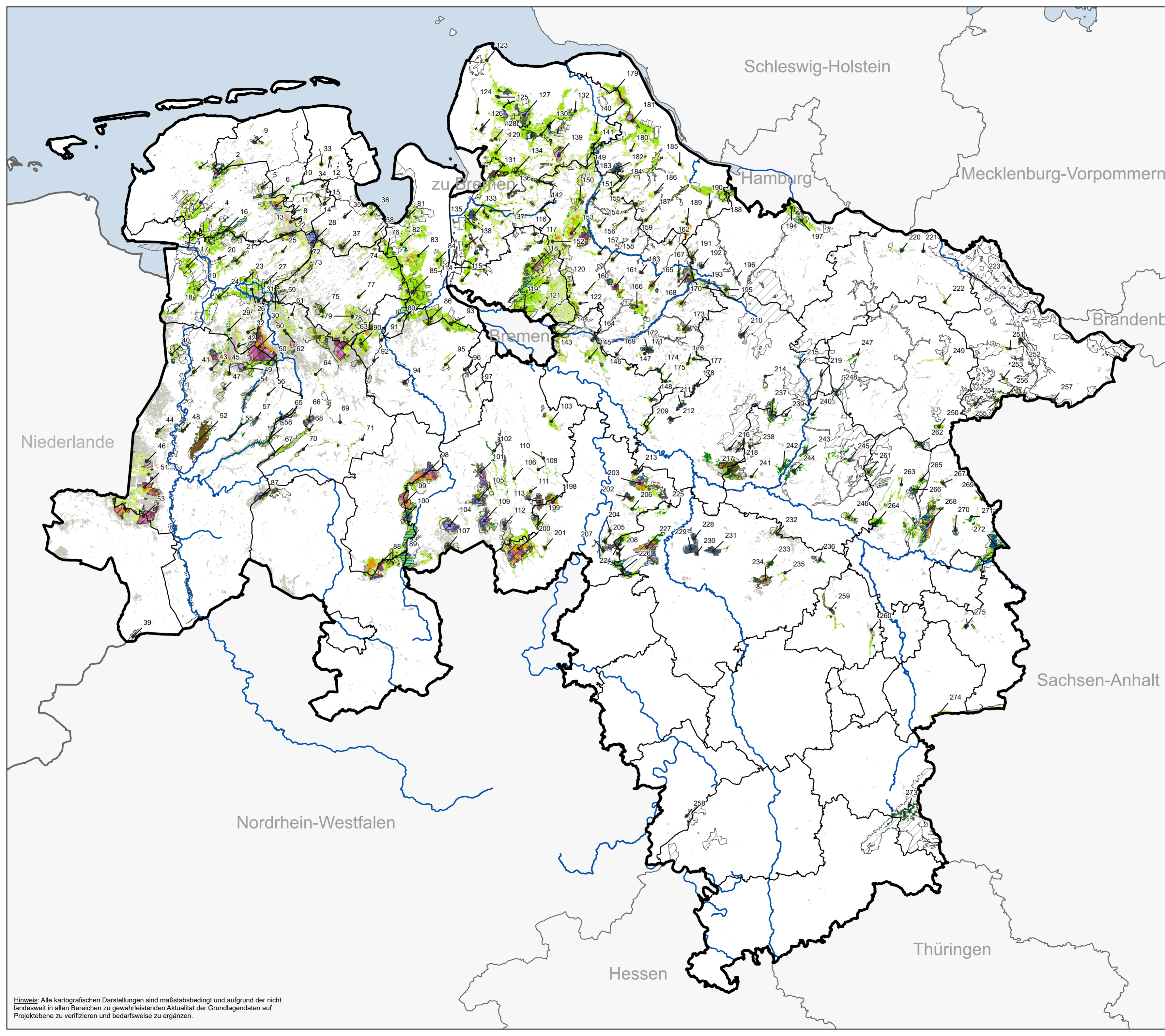
Bearbeitung:
hph Hofer & Pautz GbR

Herausgeber:
Niedersächsisches Ministerium für Umwelt, Energie und Klimaschutz



Maßstab: 1:750.000

Kartengrundlagen:
© 2024 LGLN
© EuroGeographics



Hinweis: Alle kartografischen Darstellungen sind maßstabsbedingt und aufgrund der nicht landesweit in allen Bereichen zu gewährleistenden Aktualität der Grundlagendaten auf Projektebene zu verifizieren und bedarfsweise zu ergänzen.