

**Karte 5 - Entwurf -
Bewertung der Raumwiderstände
und Nutzungskonflikte**

Dort, wo ein Bedarf zur Wasserstandsanhhebung besteht und zugleich die Standorteigenschaften nicht ungünstig sind (vgl. Karte 4) wurden die Raumwiderstände und Nutzungskonflikte bewertet. Insgesamt sechs Kriterien wurden mit 1, 2 oder 3 Punkten bewertet. Geringe Raumwiderstände bedeuten ein hohes Potenzial zur Wasserstandsanhhebung, hohe Raumwiderstände gehen mit einem geringen Potenzial zur Wasserstandsanhhebung einher.

Potenzial zur Wasserstandsanhhebung

- hoch (17-18 Punkte)
- hoch bis mittel (14-16 Punkte)
- mittel (11-13 Punkte)
- mittel bis gering (8-10 Punkte)
- gering (6-7 Punkte)

Die Darstellung erfolgt in 150 × 150 m großen Rasterzellen.

Datengrundlagen:

- Geometrien der Moorbodenkategorien gemäß GAPKondV (LBEG)
- Flächen der öffentlichen Hand (LGLN)
- Kulisse des Wiesenvogelschutzprogrammes (NLWKN), landesweite Biotopdaten (NLWKN)
- landesweite Biotopdaten (NLWKN), Vegetationsmerkmal aus Digitalem Landschaftsmodell (Basis-DLM, Stand 11.12.2023) (LGLN), AUKM (ML)
- Siedlungsflächen und Infrastruktur aus dem Digitalem Landschaftsmodell (Basis-DLM, Stand 11.12.2023) (LGLN)

nachrichtlich aus Karte 4: Erhaltung hoher Wasserstände

- Bereiche mit moortypischen Moorwasserständen
- ▬ Bereiche mit umgesetzten Projekten zur Anhebung der Wasserstände Hinweis: Ersterrichtungen von Torfabbauflächen sind nicht enthalten

nachrichtlich aus Karte 4: Standorteigenschaften

- ungünstig (Kategorie "dunkelrot"), in diesen Bereichen entfiel die Bewertung der Raumwiderstände/Nutzungskonflikte

Sonstige Signaturen

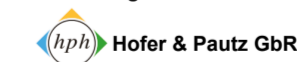
- ▬ Landesgrenze
- ▬ Grenzen der Landkreise und kreisfreien Städte
- ~ größere Flüsse

Siedlung und Infrastruktur

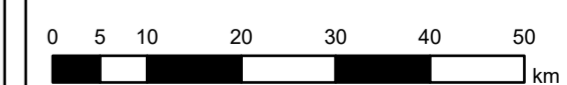
- innerhalb der Moorbodenkategorien
- außerhalb der Moorbodenkategorien

Obwohl diese Flächen aus der Gesamtheit der in der Potenzialstudie betrachteten kohlenstoffreichen Böden ausgeschlossen wurden, sind sie dennoch als Raumwiderstände wirksam und werden mit dargestellt.

Bearbeitung:

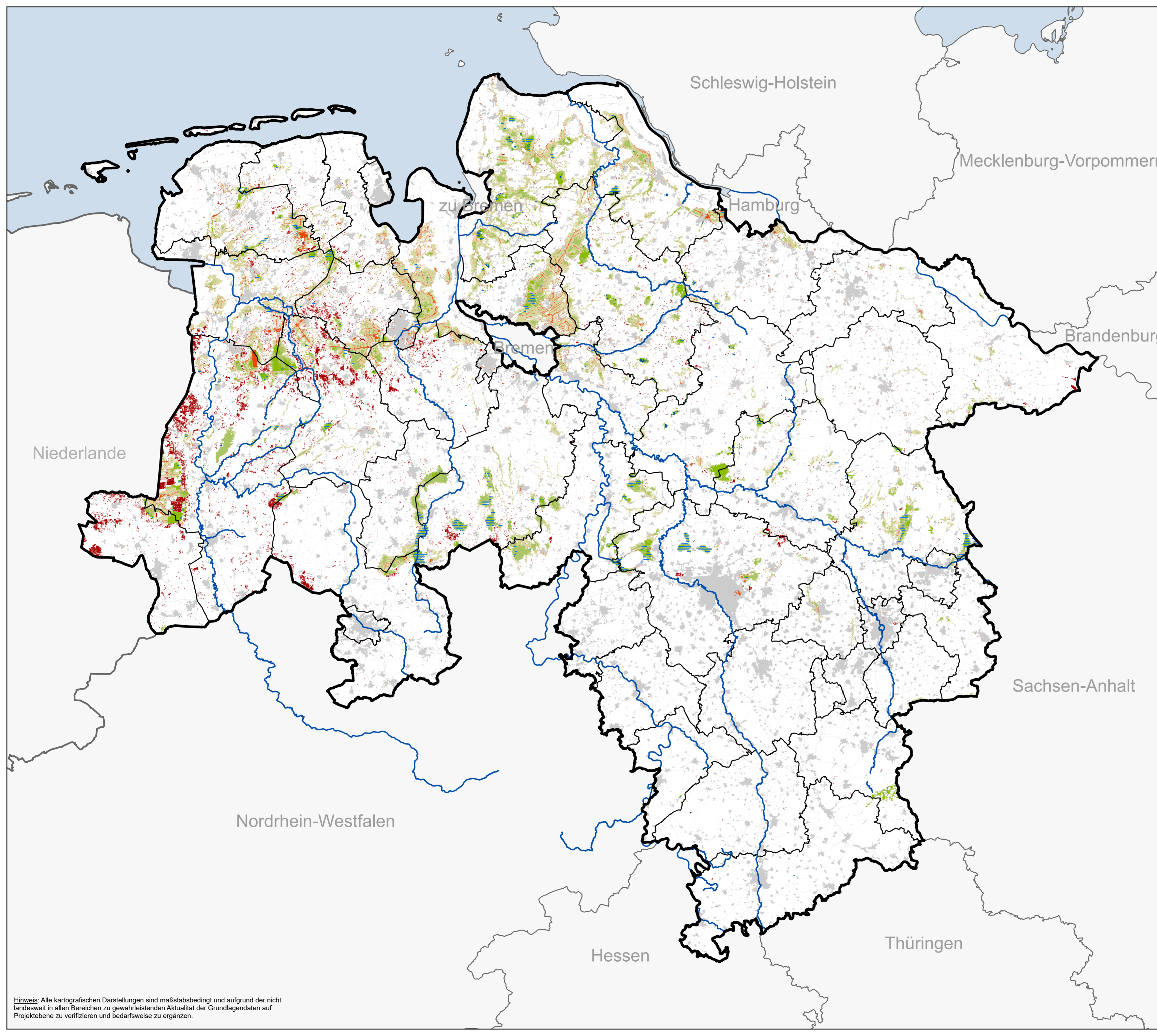


Herausgeber:



Maßstab: 1:801.824

Kartengrundlagen:
© 2024 
© EuroGeographics



Hinweis: Alle kartografischen Darstellungen sind maßstabsbedingt und aufgrund der nicht landesweit in allen Bereichen zu gewährleistenden Aktualität der Grundlagendaten auf Projektebene zu verifizieren und bedarfsweise zu ergänzen.