



Niedersächsisches Ministerium
für Umwelt, Energie, Bauen und Klimaschutz



Flussgebietsforum Niedersachsen

**WRRL-Umsetzung an Oberflächengewässern
- Von der Programmebene zur Projektrealisierung**

Hannover, 28.05.2021

Joachim Wöhler

Nds. Ministerium f. Umwelt, Energie, Bauen und Klimaschutz



Gliederung

1. Maßnahmenfinanzierung
2. Dialoggespräche, Gewässerallianz
3. Von der Vollplanung zur Umsetzung
4. Fachkonzept Fließgewässerentwicklung
 - Umsetzungskonzept/Projektkoordination
 - Planung
 - Projektsteuerung
5. Bewilligung, Vergabe/-beratung
6. Fazit



Maßnahmen-Finanzierung

- EU-Mittel:
ELER, -abwicklung
- Landesmittel:
Abwasserabgabe (AbWAG)
Wasserentnahmegebühr (WEG): Nds. Weg und EG-WRRL
- Sonstige Mittel:
EFRE, EMFF, Klimafonds, Wassermengenmanagement



Dialoggespräche, Gewässerallianz

- Integraler Bestandteil des WRRL-Umsetzungsprozesses
- Fortführung und inhaltliche Weiterentwicklung
- Intensivierung und Konkretisierung



WRRL – Vollplanung (MNP-Ebene)

Entwurf des niedersächsischen Beitrags zu den Bewirtschaftungsplänen 2021 bis 2027
der Flussgebiete Elbe, Weser, Ems und Rhein



Fließgewässer - Stammdaten

Kenndaten

Wasserkörper: Holzminde
EU-Wasserkörper-Nr.: DERW_DENI_08015 Flussgebiet: 4000 Weser
NI-Wasserkörper-Nr.: 08015 Planungseinheit: 4500 Weser
Gewässertyp: 5.1 Feinmaterialreiche, silikatische Mittelgebirgsbäche

Status

Gewässerstatus: natürlich (NWB)
Nutzungen: nicht relevant

Monitoringzeitraum: 2016-2018

Maßnahmentypen

Ökologie - Handlungsfeld Morphologie

Ergänzende Maßnahmentypen und Umsetzungszeiträume Morphologie:

- 504 (Beratungsmaßnahmen)
- 70 (Habitatverbesserung durch Initiieren/ Zulassen einer eigendynamischen Gewässerentwicklung)
- 71 (Habitatverbesserung im vorhandenen Profil)
- 72 (Habitatverbesserung im Gewässer durch Laufveränderung, Ufer- oder Sohlgestaltung)
- 73 (Habitatverbesserung im Uferbereich)
- 74 (Auenentwicklung und zur Verbesserung von Habitaten)



WRRL – Vollplanung (MNP-Ebene)

Entwurf des niedersächsischen Beitrags zu den Bewirtschaftungsplänen 2021 bis 2027
der Flussgebiete Elbe, Weser, Ems und Rhein



Maßnahmenbedarf und Umsetzungszeitraum:

Sohle / Ufer [km]: 4,972 2021-2027

Gewässerumfeld [km²]: 0,21085

2021-2027

Ökologie - Handlungsfeld Durchgängigkeit

Ergänzende Maßnahmentypen und Umsetzungszeiträume Durchgängigkeit:

69 (Herstellung/ Verbesserung der linearen Durchgängigkeit an Staustufen/Flusssperren, Abstürzen, Durchlässen und sonstigen wasserbaulichen Anlagen gemäß DIN 4048 bzw. 19700 Teil 13)

Maßnahmenbedarf und Umsetzungszeitraum:

Querbauwerke nicht durchgängig: 9

2021-2027

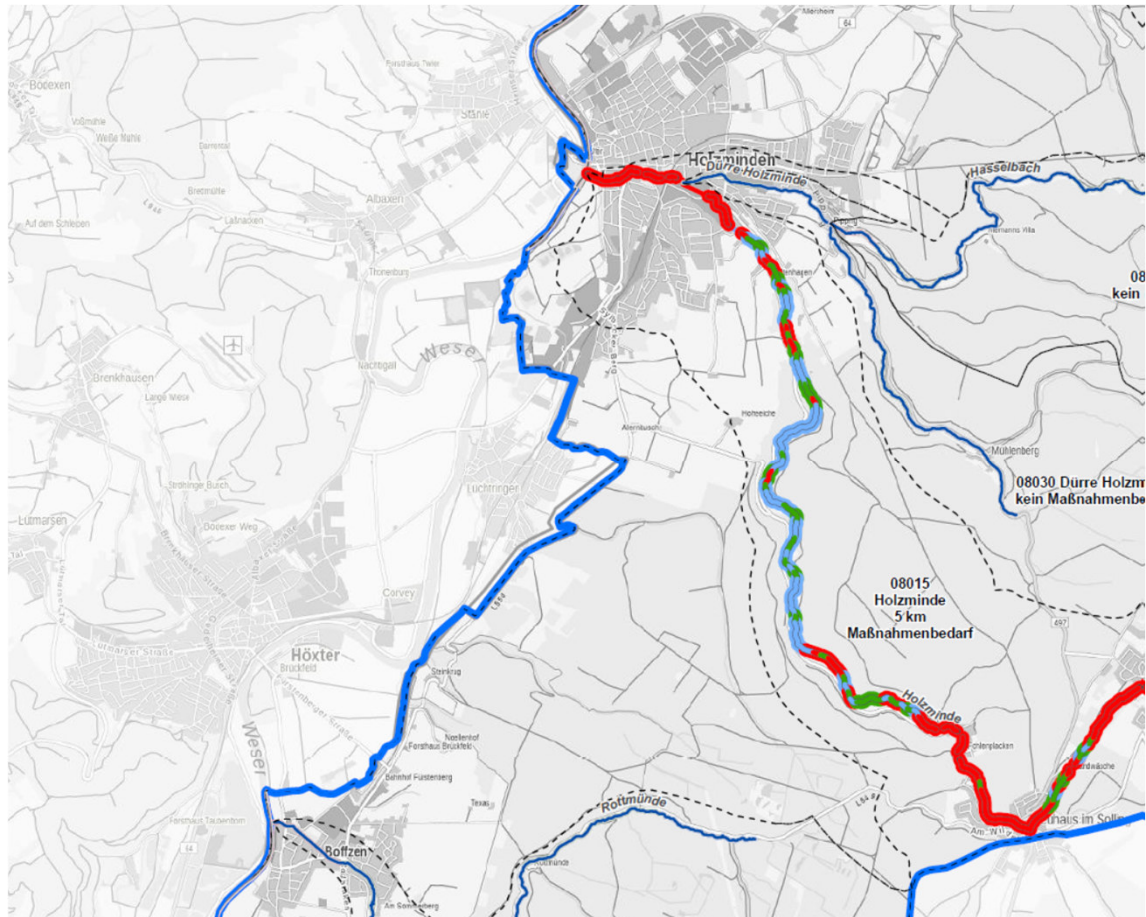
Ökologie - Handlungsfeld Stoffeinträge Nährstoffe

Ergänzende Maßnahmentypen und Umsetzungszeiträume diffuse Einträge (Landwirtschaft):

nicht relevant



EG-WRRL Dialoggespräche





Maßnahmen-Umsetzung





Maßnahmen-Ziel



Joachim Wöhler



Ziel-Zustand



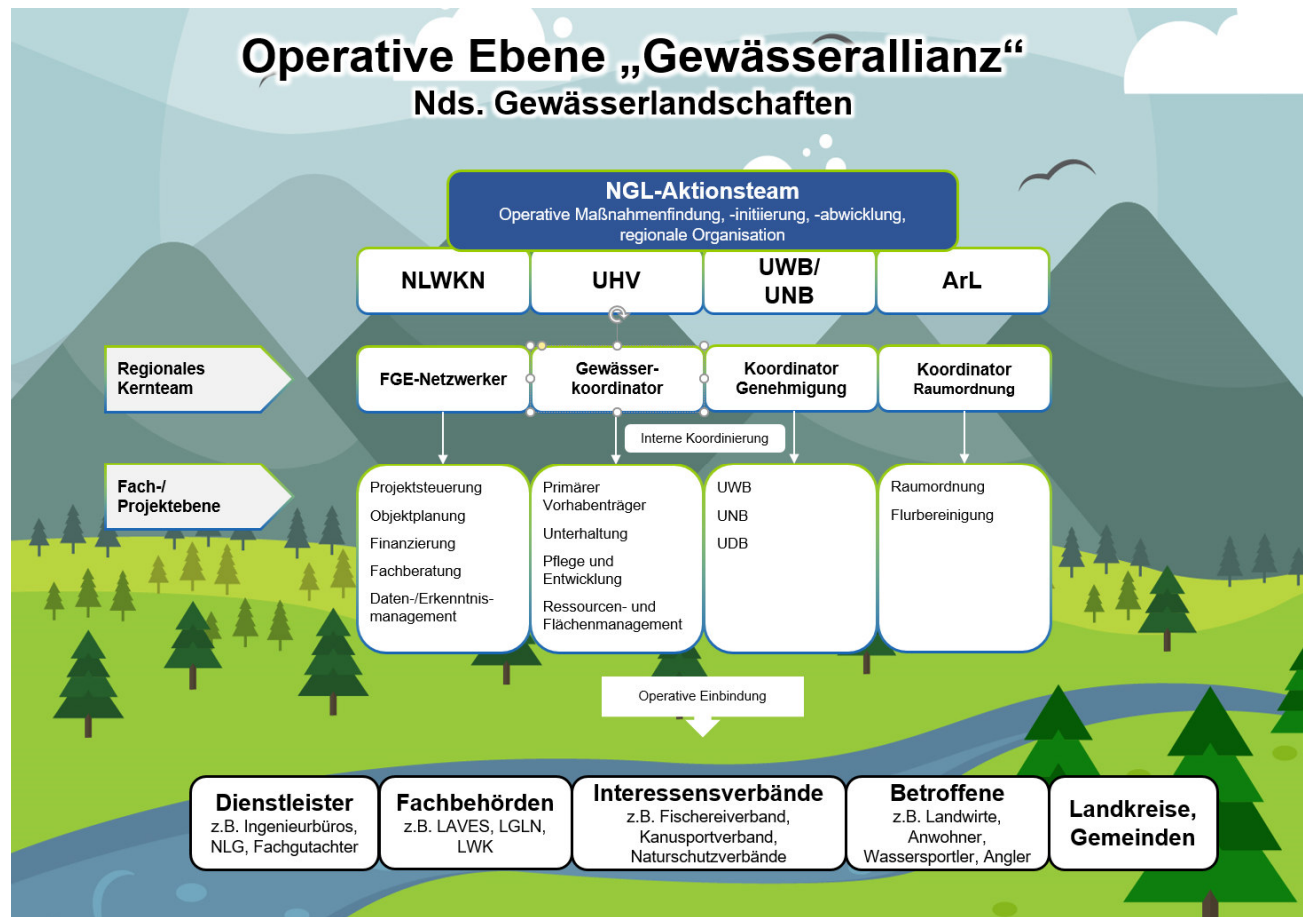


Zielzustand im Wege d. Ersatzvornahme



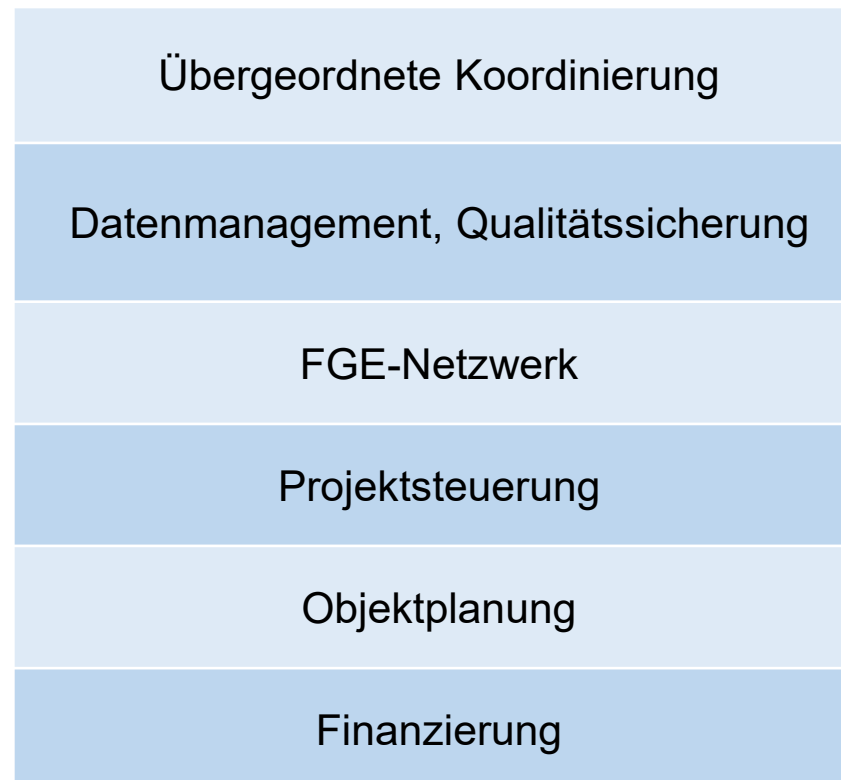


Fachkonzept Fließgewässerentwicklung





Fachkonzept FGE





Bewilligungsstelle im NLWKN GB V_{neu}

4 Aufgabenbereiche:

- 1) **Zuwendungsregelungen und -prüfungen, Finanzierung, Grundsatz**
z.B. Berichtspflichten, Finanzierungs- und Maßnahmenplanung,
- 2) **EU-Zuwendungen**
EU-Bewilligungsstelle für EU-Zuwendungen (früher GB V.5)
- 3) **Nationale Zuwendungen**
Nat. Bewilligungen für Küstenschutz, Hochwasserschutz, Gewässerentwicklung u.a.
- 4) **Vergabeberatung und fachbezogene Rechtsangelegenheiten**
Grundsatzsachbearbeitung im Vergabe- und Zuwendungsrecht



Fazit

- Bisher 3% Zielerreichung reichen nicht aus,
- wir haben verschiedene Instrumente auf den Weg gebracht, diesen Wert zu verbessern,
- beim Umsetzungsprozess wird auch weiterhin ein kooperativer Weg beschritten, der künftig durch eine deutlich verstärkte Unterstützung des Landes flankiert wird,
- wer in diesen Prozess zeitnah eintritt, kann ihn auch zeitnah mitgestalten.



***Vielen Dank
für Ihre Aufmerksamkeit***

Joachim Wöhler